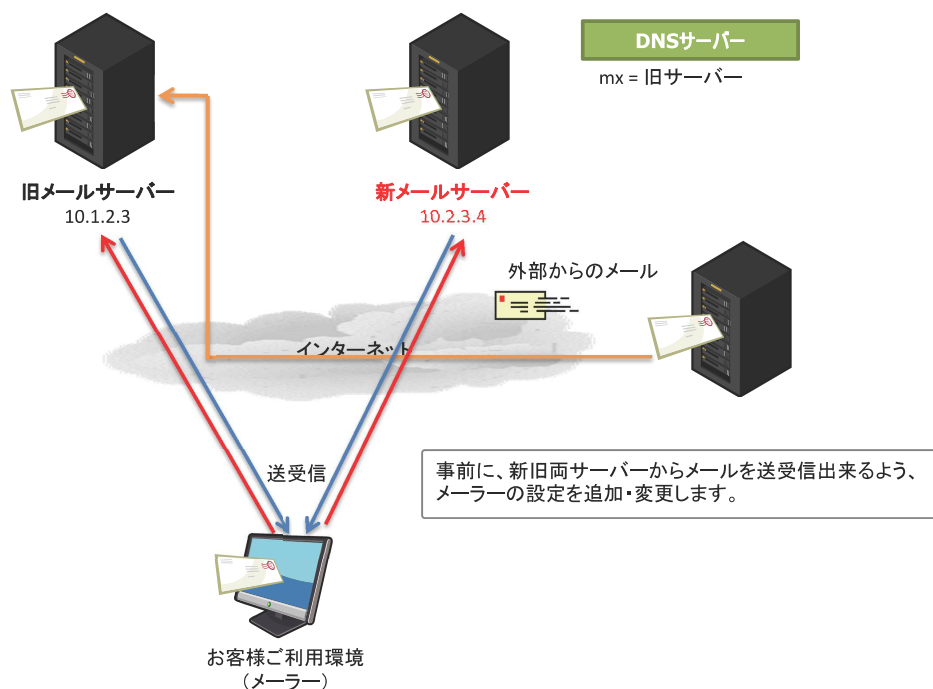


## 新旧併用方式 – 切替前

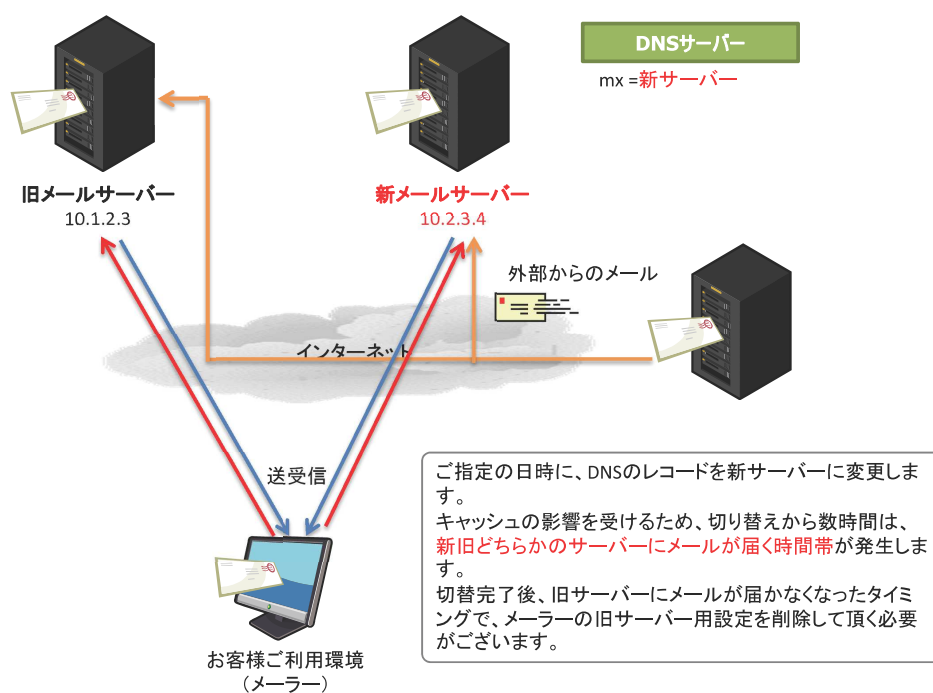
図1

メーラーの設定が必要ですが、新旧双方の設定を行うため、停止や遅延は発生しません。



## 新旧併用方式 – 切替後

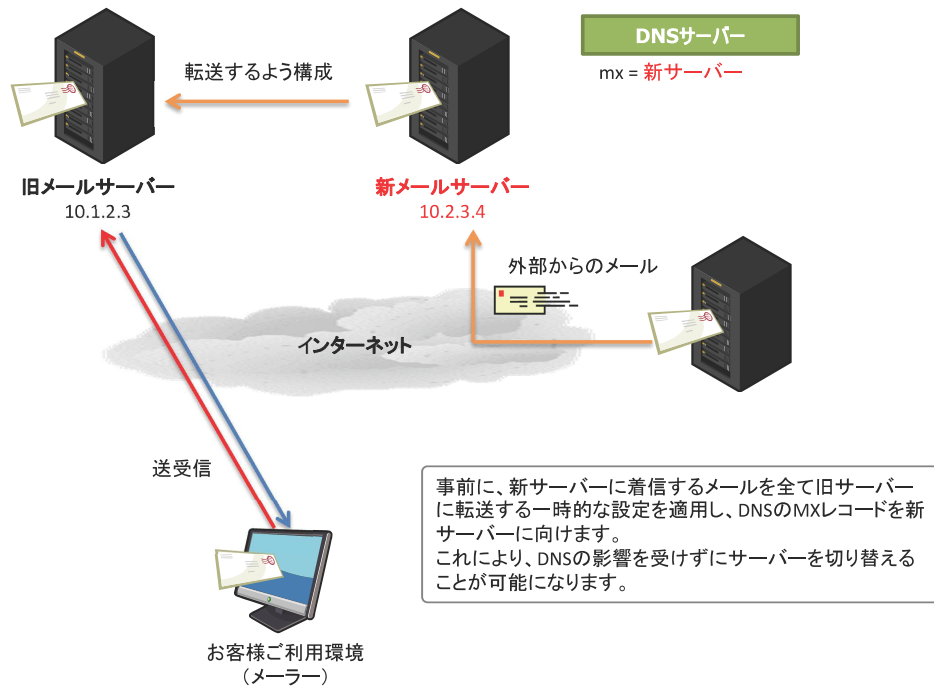
図2



## 転送方式 - 切替前

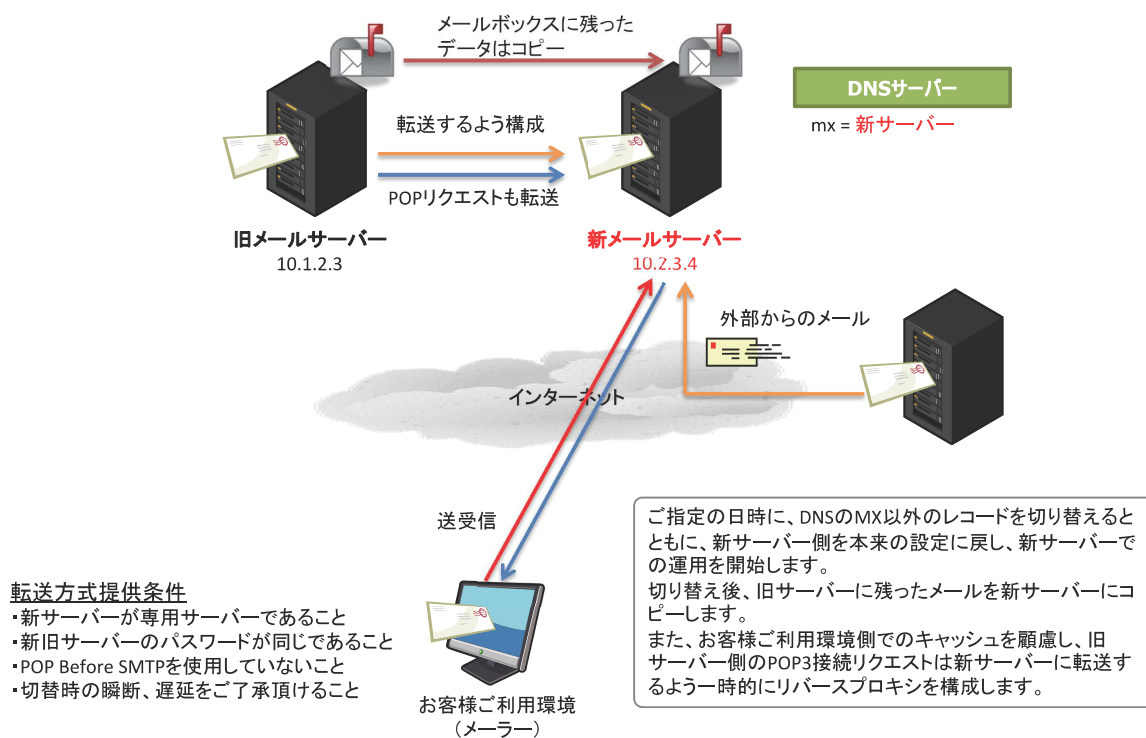
図3

提供条件がありますが、基本的にお客様側で行って頂く作業はございません。



## 転送方式 - 切替後

図4



### 転送方式提供条件

- ・新サーバーが専用サーバーであること
- ・新旧サーバーのパスワードが同じであること
- ・POP Before SMTPを使用していないこと
- ・切替時の瞬断、遅延をご了承頂けること